

Un programme de prévention
PAR et POUR les jeunes

PAR

AGIR PAR LES PAIRS POUR LA
PRÉVENTION DU TABAGISME



À DESTINATION DES LYCÉES PROFESSIONNELS ET POLYVALENTS

Ce programme est piloté par Epidaure, le département Prévention de l'Institut du Cancer de Montpellier. Il est soutenu par l'Agence Régionale de Santé Occitanie et le Rectorat de l'Académie de Montpellier.

Quel est l'intérêt pour votre établissement de s'engager dans ce programme ?

1

Prévenir le tabagisme chez les jeunes par une démarche de prévention par les pairs.

2

Mobiliser l'ensemble de la communauté éducative pour lutter contre le tabagisme.

UN PROGRAMME ANCRÉ THÉORIQUEMENT

Le programme P2P s'appuie sur la théorie du comportement planifié (Ajzen, 1991) qui a montré son efficacité pour prédire l'intention et le comportement tabagique en agissant sur les attitudes vis-à-vis du tabac, les normes sociales et le contrôle comportemental.

UN PROGRAMME EFFICACE

P2P a permis de ne pas augmenter la prévalence du tabagisme quotidien dans le groupe ayant reçu l'intervention par les pairs (Lareyre et al ; 2024). Après deux ans de projet, l'évaluation montre une différence significative de fumeurs quotidiens de 9,9 points de % entre les lycéens du groupe intervention et les lycéens du groupe témoin.

PRÉVALENCE CHEZ LES APPRENTIS

38,4%

FUMEURS QUOTIDIENS À 17 ANS

15,6 %

Enquête ESCAPAD 2022 - les drogues à 17 ans (France métropolitaine), OFDT.

UN PROGRAMME ÉVALUÉ SCIENTIFIQUEMENT

Le programme P2P a fait l'objet d'une recherche interventionnelle menée par Epidaure et financée par l'Institut National du Cancer. Il s'agit d'un essai randomisé en cluster avec un suivi de 1593 jeunes pendant 2 ans (2013/2015) dans 15 lycées professionnels de l'Aude, du Gard et de l'Hérault.

UN PROGRAMME TRANSFÉRABLE

P2P a été déployé dans 29 lycées professionnels ou polyvalents de trois régions (Occitanie, Ile de France et Auvergne-Rhône-Alpes). L'étude a montré que le programme est transférable à d'autres régions. L'enquête qualitative (190 entretiens menés auprès des parties prenantes) a rapporté que le soutien apporté par les structures pilotes et l'accompagnement méthodologique ont été les principaux leviers. De plus, une évaluation quantitative menée sur 3229 lycéens a confirmé l'effet bénéfique de P2P pour éviter l'augmentation du tabagisme quotidien dans les trois régions.

Comment ça marche ?

L'ÉDUCATION PAR LES PAIRS

Le programme P2P est basé sur l'éducation par les pairs. L'un des facteurs d'initiation au tabac le plus important est l'entourage. Si l'influence des pairs peut inciter à la consommation de tabac, on observe également que l'influence des pairs contre le tabac existe. P2P est une action d'éducation pour la santé participative qui permet de développer les compétences psychosociales des jeunes pour sensibiliser de manière différente leurs camarades aux questions posées par le tabac.

L'ÉDUCATION POUR LA SANTÉ

Ce programme s'intègre dans le parcours éducatif de santé et le parcours citoyen. Il mobilise les élèves investis notamment dans le Conseil de Vie Lycéenne et/ou la Maison Des Lycéens de l'établissement selon les besoins. Il peut être mis en oeuvre par les Comités d'éducation à la santé et à la citoyenneté.



Les acteurs du programme

EPIDAURE

L'équipe d'Epidaure coordonne le programme, forme les acteurs de prévention, garantit la qualité des interventions et évalue le programme.

ÉTABLISSEMENT SCOLAIRE

Le chef d'établissement fédère l'équipe éducative dans une démarche participative de prévention du tabagisme. Il identifie une équipe ressource au sein de l'établissement, garante du bon déroulement du programme.

ACTEURS DE PRÉVENTION

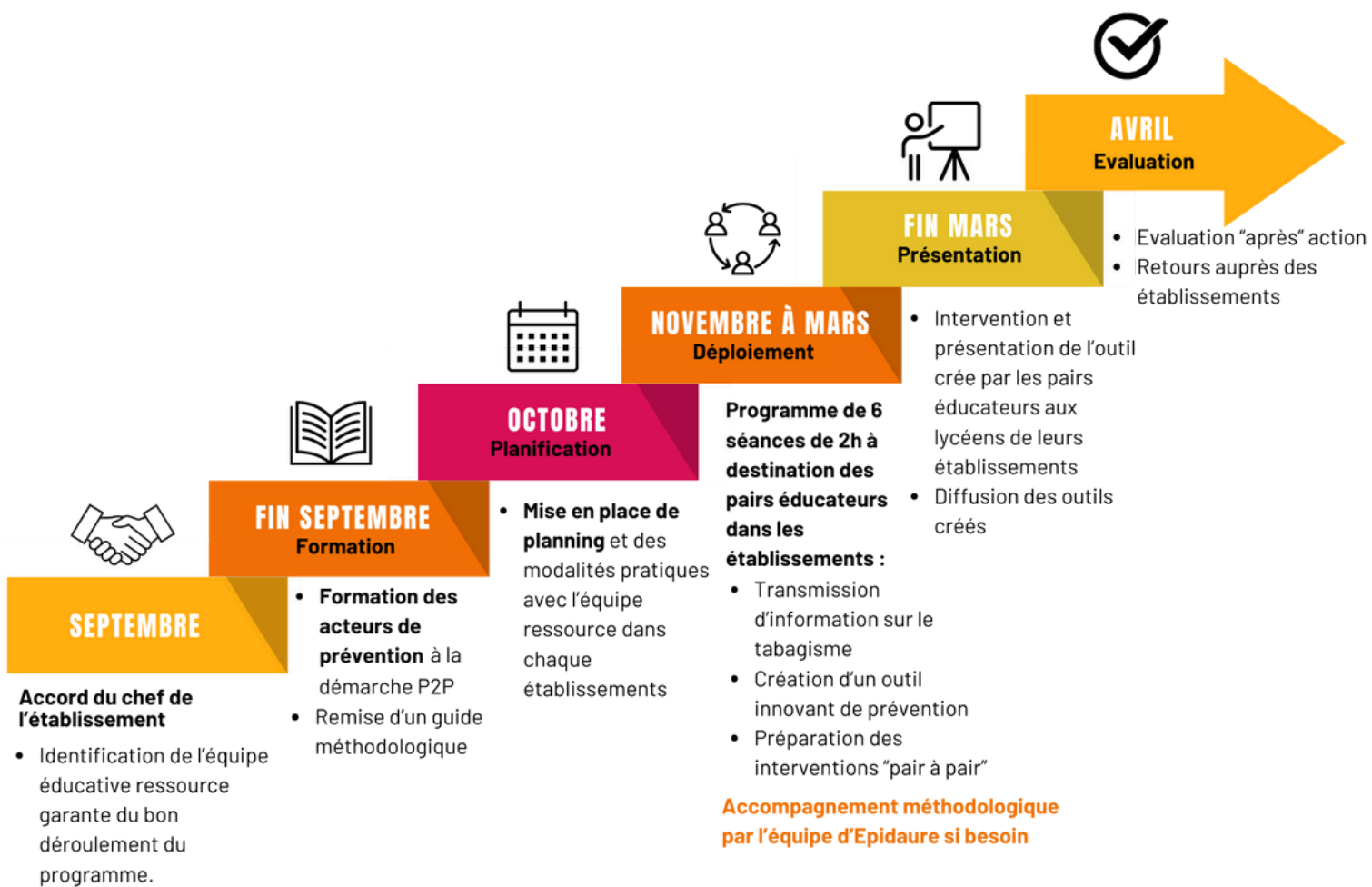
Les acteurs de prévention, de structures associatives partenaires du projet, sont formés à la mise en oeuvre de P2P dans les établissements. Ils accompagnent un petit groupe d'au maximum dix lycéens, nommés "pairs éducateurs", pendant 6 séances de deux heures qui permettent à la fois une sensibilisation aux enjeux sanitaires, économiques, psycho-sociaux et politiques du tabagisme ainsi que la construction d'un outil de prévention.

LYCÉENS

Les lycéens "pairs éducateurs" s'engagent dans un travail d'équipe, de réflexion, d'imagination et de concertation pour créer des outils innovants et actions de prévention du tabagisme à destination des autres jeunes de l'établissement.

Les étapes de mise en place

Le programme est développé sur une année scolaire.



JOURNÉE DES PAIRS

La Journée des Pairs est un événement de clôture permettant de **valoriser les outils de prévention créés par les lycéens** des établissements scolaires participants au programme.

DES ACTEURS MOBILISÉS & CRÉATIFS

“ Ce projet m’a énormément aidé à prendre confiance en moi et vaincre ma timidité. ”

Ambre - pair éducatrice

“ C’est un groupe qui se rejoint pour un projet commun, c’est vraiment positif et valorisant pour chacun d’entre eux. Et puis les jeunes ont une autre attention quand il s’agit d’écouter leurs pairs. ”

Infirmière scolaire - référente établissement

ENGAGEZ-VOUS DANS L'AVENTURE P2P POUR LA SANTÉ DE VOS ÉLÈVES

EPIDAURE, DÉPARTEMENT
PRÉVENTION DE L'INSTITUT
DU CANCER DE MONTPELLIER

208 AVENUE DES APOTHICAIRES
34298 Montpellier cedex 5

✉ p2p@icm.unicancer.fr

☎ 04 67 61 45 80



INFORMATIONS

Site internet

[https://p2p-
prevention.fr](https://p2p-prevention.fr)

